

1ºESO: MUJERES ARTISTAS PLÁSTICAS DE LA HISTORIA

PRIMERA PARTE: INVESTIGO SOBRE UNA ARTISTA

Se muestra en clase una serie de cuadros de mujeres artistas por orden cronológico, relacionándolos con los distintos movimientos artísticos que se han sucedido a lo largo del tiempo, con la intención de que los alumnos, comiencen a identificarlos con las características formales propias de cada época.

<http://sofiadibujo.eseste.es/mujeres-artistas>

Seguidamente les hacemos la siguiente propuesta: si tuvieran suficiente dinero para comprar uno de esos cuadros o esculturas mostrados anteriormente, cuál comprarían, en función de sus gustos personales. A partir de su elección, tendrán que investigar en qué museo, o colección privada se encuentra dicha obra, y buscar información sobre la vida y obra de su autora.

Finalmente, cada alumno expondrá su trabajo al resto de compañeros.

Los trabajos se pueden realizar utilizando la aplicación Google presentaciones, para poder ser expuestos en clase.

PASOS PARA LA PRESENTACIÓN:

1. La presentación debe comenzar con una imagen de la autora o si no existiese, con una imagen de alguna de sus obras, además del nombre y entre paréntesis año de nacimiento y año de defunción; esto último si estuviese muerta.
2. La presentación debe contar con al menos 5 diapositivas, para poder abarcar contenido breve pero suficiente para conocer de dónde es nuestra artista elegida y un poco más de su vida personal. Datos relevantes que el alumno tendrá que extraer de la información que encuentre en internet. **NO VALE COPIAR Y PEGAR.**
3. Todo texto debe ir acompañado de alguna imagen que tenga relación con lo que se explique o bien con alguna imagen de su obra.
4. Además de hablar de la vida de su artista, tendrá que mostrarnos alguna obra de la misma, entre 2 o 3, y comentarnos algo sobre las mismas.
5. Se utilizará una tipografía Arial tamaño 12 puntos. No se aceptarán hipervínculos, cursivas, que son un claro signo de copiar directamente de la Wikipedia.

SEGUNDA PARTE: RETRATOS Y TEXTURAS VISUALES

Para la segunda parte vamos a trabajar el retrato a partir de una cuadrícula, técnica utilizada a lo largo de la historia para encajar los motivos que se querían representar, y alcanzar un grado de aproximación a la realidad total.

<http://sofiadibujo.eseste.es/encajado-de-figuras>

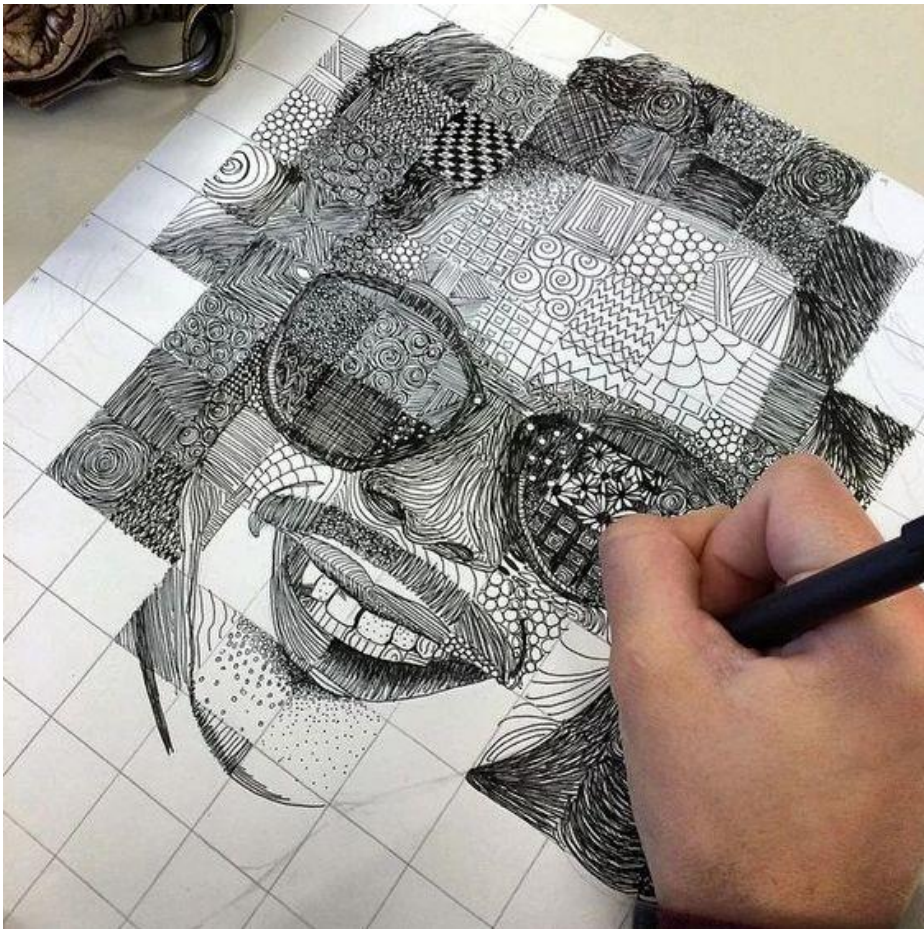
En esta parte hay varios niveles:

- a) Nivel alto: los alumno/a parten de una fotocopia del motivo a representar y realizan una cuadrícula sobre esta, y en una hoja del cuaderno hacen la misma cuadrícula a escala 1:1. Tendrán que fijarse en las líneas más importantes de la imagen para

trazarlas en la cuadrícula sobre la hoja en blanco. El tamaño de los cuadrados será de 3 cm de lado.

- b) Nivel medio: el alumno/a parte de una hoja con la cuadrícula ya trazada y el dibujo realizado ya.
- c) Nivel bajo: el alumno/a parte de una hoja con motivo y cuadrícula realizados.

Después de tener el motivo representado a línea, en cada cuadrado de 3 cm de lado vamos a idear una textura visual diferente en cada uno de ellos. En las zonas donde se requiera un tono más oscuro se realizará una textura visual con los motivos más concentrados, y donde se requiera más claridad, los motivos más separados y menos recargados.



Los motivos que vamos a representar son los retratos de las mujeres artistas sobre las que hemos trabajado, o incluso otras que el alumno prefiera dibujar.

El fin último será exponer estos retratos en el instituto para que tengan acceso a ella cualquier alumno que esté interesado en saber más sobre la vida y obra de estas artistas.

3ºESO: MUJERES ARTISTAS PLÁSTICAS DE LA HISTORIA

Desde la asignatura de Comunicación audiovisual, trabajaremos sobre el mismo tema a modo de complemento de los retratos que producirán los alumnos de 1º ESO.

Los alumnos de 3º realizarán una labor de investigación sobre una de las mujeres artistas que hayan representado los alumnos de 1º ESO, pero en su caso tendrán que elaborar un audio con ayuda del programa AUDACITY.

A partir de la información recabada, escribirán un párrafo que incluya la información esencial de la artista retratada. Ese audio estará vinculado a un código QR que estará expuesto justo en el marco del retrato en cuestión. De este modo los visitantes a la exposición podrán usar sus móviles y utilizarlos a modo de audioguía para conocer más detalles sobre las mujeres artistas retratadas.